

國立教育廣播電臺

網站流量分析報告

統計時間：105年01月01日 至 105年06月30日止

數位資訊組編製

中華民國 105 年 8 月 24 日

隨著最新的資訊科技發展，實體的廣播節目與網路應用服務已密不可分，為讓聽友得以擺脫時空之限制，隨時隨地收聽廣播節目，且因應多頻道、多媒介收聽的趨勢，我們不斷地更新「網路電台」的服務內容，延伸節目服務價值，對聽眾呈現最貼心的核心服務。配合近幾年來高科技數位產品的普及，越來越多人習慣透過網路從事各項活動，針對不同收聽族群，104 年度因應當前的行動化趨勢，更大幅度整併舊系統至入口網系統及 APP，規劃以使用者介面需求導向、更簡便的操作介面及行動載具的便利特性為基礎，提供精簡現階段所提供的內容，並設計出適合移動式閱讀的教材及收聽的節目內容，提升行動閱聽的流暢度，吸引更多網友點閱收聽。

我們在 105 年上半年提供各項節目隨選服務功能，包括「典藏資料庫」、入口網之「節目線上收聽」隨選服務系統等多樣化的加值服務內容，滿足聽友們的收聽需求，也讓有心進修的社會大眾能透過此平台隨時隨地學習。

為能提供更優質的「網路電台」服務內容，本臺每半年均針對民眾使用本系統平台的行為進行分析，以了解聽眾的需求，提供更貼近聽眾的服務。有關 2 大系統造訪及指標排行說明如下。

壹、105 年上半年『典藏資料庫』流量分析

本臺為提供跨平台、行動化的網路學習平台，於 101 年規畫建置「典藏資料庫」系統。除依廣播節目屬性將節目分類方便民眾搜尋外，並採用最新的影音串流技術，提供節目隨選收聽；另運用 HTML5 及雲端虛擬化技術滿足影音資源整合及跨平台服務需求，以多元方式，滿足不同使用族群的需求。

圖 1、典藏資料庫行動版本



圖 2、典藏資料庫網頁



105 年上半年『典藏資料庫』熱門節目排行(利用 Google Analytics 工作階段分析之事件總數)如表 1，由表 1 的數據可以發現，前 20 名均屬語言學習方面的節目，其中包含有 3 個英語學習節目、4 個法語學習節目及 7 個日語學習節目；右列欄位為 104 年全年統計排行供參。

表 1、『典藏資料庫』熱門節目排行分析

105 年上半年數位典藏熱門節目排行			104 年全年數位典藏熱門節目排行		
序位	節目名稱	人次	序位	節目名稱	人次
1	早安日語	34,370	1	早安日語	42,790
2	法語浪漫	7,424	2	Yinka 生活日語會話	12,997
4	法語教學(Reflets)	7,193	4	英語你我他-文法篇	11,304
3	生活印尼語會話初級	6,978	3	台灣閩南語我嘛會	10,950
5	Yinka 老師說故事	6,854	5	生活日語 6	10,843
6	Yinka 生活日語會話	6,669	6	生活印尼語會話初級	10,826
7	嗨義大利	5,940	7	開心學德語	10,307
8	生活日語	5,890	8	英語你我他-生活篇	10,297
9	英語你我他-生活篇	5,368	9	Yinka 老師說故事	9,911
10	英語你我他-文法篇	4,758	10	法語浪漫	9,758
11	Yinka 日本歷史教室	4,495	11	法語教學(Reflets)	9,750
12	Yinka 地理教室	4,084	12	嗨義大利	9,114
13	超級英語通	4,083	13	超級英語通	8,133
14	西班牙文酷	3,812	14	聽力英語通	7,988
15	初級法語(BIEN JOUE)	3,808	15	標準泰國語初級	7,235
16	生活西語一	3,772	16	生活法語一	6,759
17	生動活潑日語會話	3,746	17	發音英語通	6,573
18	基礎德文範本	3,708	18	用字英語通	6,304
19	生活法語一	3,593	19	Magic English	6,206
20	標準泰國語初級	3,573	20	星期講座	6,195

105 年上半年『典藏資料庫』造訪國家排行如表 2，由表 2 的數據可以發現，臺灣與同語系的大陸地區，合計即佔總訪客數量的 88.23%；右列欄位為 105 年全年統計排行供參。

表 2、『典藏資料庫』以造訪國家排行來源國家分析

105 年上半年數位典藏造訪國家排行				104 年全年數位典藏造訪國家排行			
序位	國家	訪客數	百分比	序位	國家	訪客數	百分比
1	臺灣(Taiwan)	174220	77.70%	1	臺灣(Taiwan)	180,147	82.31%
2	大陸(China)	23617	10.53%	2	大陸(China)	18,716	8.55%
3	美國(United States)	3873	1.73%	3	美國(United States)	3,242	1.48%
4	義大利(Italy)	3699	1.65%	4	義大利(Italy)	2,113	0.97%
5	香港(Hong Kong)	2919	1.30%	5	日本(Japan)	1,664	0.76%
6	印尼(Indonesia)	2307	1.03%	6	德國(Germany)	1,588	0.73%
7	日本(Japan)	1733	0.77%	7	香港(Hong Kong)	1,498	0.68%
8	法國(France)	1038	0.46%	8	印尼(Indonesia)	1,393	0.64%
9	德國(Germany)	1704	0.76%	9	泰國(Thailand)	1,069	0.49%
10	加拿大(Canada)	1457	0.65%	10	法國(France)	976	0.45%
11	泰國(Thailand)	1039	0.46%	11	越南(Vietnam)	904	0.41%
12	越南(Vietnam)	777	0.35%	12	加拿大(Canada)	903	0.41%
13	新加坡(Singapore)	1303	0.58%	13	英國(United Kingdom)	478	0.22%
14	瑞士(Switzerland)	426	0.19%	14	新加坡(Singapore)	457	0.21%
15	奧地利(Austria)	186	0.08%	15	瑞士(Switzerland)	424	0.19%

貳、105 年上半年官網節目隨選系統流量分析

為建構 Web2.0 雲端學習平臺，提供數位學習增值服務，於 103 至 104 年執行「節目線上收聽與行動應用軟體整合」案，完成本臺新版入口網(如圖 3)，並於 104 年 6 月 23 日上架，主要特色為使用者簡潔易用、直觀操作模式，網站設計同時採用響應式網頁設計(RWD, Responsive web design) 方便使用手機流覽器瀏覽網頁與收聽，讓聽友不需安裝 APP 也可以線上收聽節目；提供主要功能有：

1. 9 個頻道的直播節目收聽
2. 節目推薦與搜尋功能
3. 優質服務的 60 天內節目隨選線上收聽
4. 即時文教新聞
5. 結合各類社群媒體
6. 友善之後臺維護功能、平臺創新設計與整合服務

圖 3、新版入口網

The screenshot shows the National Education Radio website interface. At the top, there is a navigation bar with the logo and links for 'Home', 'APP Download', 'Website Navigation', 'Contact Us', 'Common Questions', 'RSS Subscription', 'Email Newsletter', and 'Bilingual Dictionary'. Below this is a secondary navigation bar with 'About Us', 'Program Information', 'Education News', 'Visiting Exchange', 'Main Website', and 'Public Service'. The main banner area features a large purple and pink graphic with the text '提升國際溝通力 12國外語教學節目 盡在數位典藏收聽' and the National Education Radio logo. Below the banner is a 'Now Playing ON AIR' section with a grid of 10 program cards, each showing the station name, program title, and start time. To the right is a 'Latest News' section with a list of news items and dates. At the bottom, there are sections for 'Hosts' and 'Hot Recommendations'.

圖 4、節目隨選

國立教育廣播電台 National Education Radio

關於本臺 | 節目資訊 | 文獻新聞 | 參訪交流 | 主權網站 | 為民服務

現在時間：2016年1月27日 10:29

收聽頻道：臺北總臺FM台 日期選擇：2016-01-2

播出時間：01 / 27 01 / 28 01 / 29 01 / 30 01 / 31 02 / 01 02 / 02

播出時間	聲音長度	節目名稱	主持人	相關連結
00:00 ~ 01:00	60 min	從心歸零	常勤芬	收聽
01:00 ~ 01:05	5 min	文學河畔	焦桐、楊宗翰、王聰威、劉克襄、田清	收聽 Podcast 訂閱
01:05 ~ 02:00	55 min	文學四季(重播)	黃碧端、陳怡蓁等 人	收聽
02:00 ~ 03:00	60 min	藍色電影院(重播)	藍祖蔚	收聽
03:00 ~ 04:00	60 min	麻辣學堂(重播)	季蒙	收聽
04:00 ~ 05:00	60 min	空中大學廣播教學節目 (0400)	空中大學	收聽

105 年上半年官網訪客使用情形排行(利用 Google Analytics 訪客資料分析統計)，包括：收聽節目排行、訪客所屬國家及地區分布情況、訪客年齡分布、訪客最常使用時段、訪客使用之瀏覽器狀況及訪客使用之行動裝置狀況，分別說明如下。

一、105 年上半年訪客收聽節目排行

(利用 Google Analytics Total Events，序位以總計排行)

序位	節目名稱	現正播放	節目隨選	節目總覽	總計
1	星期講座	676	1720	8709	11105
2	藍色電影院	1309	481	8544	10334
3	從心歸零	854	6733	2249	9836
4	銀髮新視界	444	2815	5492	8751
5	教育行動家(下)	1239	1245	2818	5302
6	晚安故事屋	301	97	4623	5021

序位	節目名稱	現正播放	節目隨選	節目總覽	總計
7	漢字相聲	204	887	3401	4492
8	法廣 RFI 聯播(1900 ...	4467			4467
9	多愛自己一點點	275	1124	2365	3764
10	教育行動家(上)	846	1447	1269	3562
11	南方講堂	70	303	3031	3404
12	哲學 Café	95	507	2673	3275
13	做伙來開講	319	57	2468	2844
14	教育好夥伴	635	472	1642	2749
15	麻吉同學會	668	209	1623	2500
16	幸福聯合國	496	331	1511	2338
17	拍律遊樂園	365	72	1689	2126
18	用心聽台灣	200	397	1528	2125
19	賽恩思遊樂園	88	61	1897	2046
20	教育大不同	569	353	992	1914
21	愛的加油站	297	400	1171	1868
22	時光下午茶(下)	771	391	617	1779
23	樂活 ING	483	163	1105	1751
24	跟著小號聽爵士	521	59	984	1564
25	空中大學廣播教學節目(04)		1550		1550
26	早安日語	398	99	1004	1501
27	空中大學廣播教學節目(2030)		1419		1419
28	教育 Talk Bar	297	173	947	1417
29	時光下午茶(上)	736	244	431	1411
30	教育開講	264	125	1010	1399
31	法廣 RFI 聯播(1900)		1370		1370
32	優活在一起	255	75	955	1285
33	空中大學廣播教學節目(2..	1265			1265
34	空中大學廣播教學節目(1..	1232			1232
35	音樂二三事	503	222	501	1226
36	tea time 時光	342	138	740	1220
37	生活 In Design(下)	1217			1217
38	標準泰國語會話	492	17	690	1199
39	為臺灣文學朗讀	578	151	457	1186
40	我的世界好朋友	141	116	880	1137
41	Yinka 生活日語會話	266	9	859	1134
42	不單單是藝術	169	105	848	1122
43	阿拉伯語教學	900	13	158	1071
44	台灣四季紅	204	762	103	1069

序位	節目名稱	現正播放	節目隨選	節目總覽	總計
45	歡樂美語	498	185	380	1063
46	生活 In Design(上)		536	523	1059
47	阿卡人聲	143	39	856	1038
48	創青宅急便	222	35	779	1036
49	中級德文範本	173	24	782	979
50	國際教育心動線	222	217	514	953

二、105 年上半年訪客收聽節目排行之年齡分布

序位	節目名稱	18-24	25-34	35-44	45-54	55-64	65+	收聽年齡分布圖
1	星期講座	3.5%	9.6%	12.9%	34.7%	27.1%	12.2%	
2	從心歸零	9.3%	24.9%	24.5%	18.1%	14.9%	8.2%	
3	藍色電影院	13.8%	24.4%	20.0%	18.0%	15.3%	8.5%	
4	銀髮新視界	2.7%	15.6%	15.2%	26.3%	27.6%	12.6%	
5	教育行動家(下)	11.2%	14.5%	25.0%	34.7%	10.4%	4.1%	
6	晚安故事屋	4.6%	18.3%	60.8%	14.3%	1.9%	0.0%	
7	教育行動家(上)	7.5%	18.7%	21.8%	33.5%	13.0%	5.6%	
8	早安日語	15.1%	22.6%	16.5%	20.6%	11.7%	13.5%	
9	漢字相聲	8.8%	23.9%	43.4%	15.5%	4.5%	3.9%	
10	多愛自己一點點	8.5%	22.0%	18.2%	20.2%	20.7%	10.3%	
11	教育好夥伴	7.2%	11.8%	28.6%	27.8%	19.3%	5.3%	
12	賽恩思遊樂園	0.0%	21.9%	66.0%	9.5%	2.7%	0.0%	
13	哲學Café	21.5%	30.8%	17.1%	17.2%	9.8%	3.7%	
14	Yinka生活日語會話	14.6%	22.3%	22.1%	14.7%	26.4%	0.0%	
15	愛的加油站	5.2%	19.7%	19.2%	28.3%	17.4%	10.1%	
16	麻吉同學會	5.4%	18.1%	57.0%	15.8%	3.8%	0.0%	
17	幸福聯合國	15.1%	14.1%	24.7%	18.9%	22.0%	5.3%	
18	音樂二三事	12.1%	32.2%	23.0%	19.9%	12.8%	0.0%	
19	時光下午茶(下)	12.4%	32.7%	27.9%	14.7%	12.3%	0.0%	
20	用心聽台灣	4.6%	24.9%	10.9%	25.6%	25.0%	9.0%	

序位	節目名稱	18-24	25-34	35-44	45-54	55-64	65+	收聽年齡分布圖
21	教育Talk Bar	13.2%	30.4%	29.9%	16.9%	9.6%	0.0%	
22	空中大學廣播教學節目(2...	10.7%	17.5%	31.6%	23.0%	8.0%	9.2%	
23	跟著小號聽爵士	25.2%	33.7%	18.3%	18.0%	4.7%	0.0%	
24	空中大學廣播教學節目(1...	10.2%	28.5%	18.3%	20.6%	8.9%	13.4%	
25	超級英語通	35.7%	34.3%	14.4%	15.6%	0.0%	0.0%	
26	法語教學	28.6%	33.3%	24.6%	13.4%	0.0%	0.0%	
27	樂活ING	19.5%	21.7%	28.0%	23.4%	7.5%	0.0%	
28	教育大不同	8.1%	10.3%	28.7%	45.0%	7.8%	0.0%	
29	時光下午茶(上)	9.4%	48.0%	15.6%	22.8%	4.3%	0.0%	
30	南方講堂	0.0%	20.2%	25.3%	31.5%	23.0%	0.0%	
31	創青宅急便	19.0%	20.5%	34.2%	17.7%	8.7%	0.0%	
32	不單單是藝術	4.5%	31.7%	28.6%	20.6%	14.5%	0.0%	
33	生活In Design(...)	5.3%	32.6%	25.9%	25.9%	10.3%	0.0%	
34	麻辣學堂	20.4%	28.4%	18.5%	28.3%	4.5%	0.0%	
35	Yinka日本歷史教室	10.7%	21.4%	14.5%	19.5%	33.9%	0.0%	
36	教育開講	19.4%	24.7%	25.5%	21.3%	9.1%	0.0%	
37	優活在一起	9.3%	35.1%	27.9%	19.7%	8.0%	0.0%	
38	空中大學廣播教學節目(0400)	12.9%	28.3%	24.2%	22.1%	12.6%	0.0%	
39	拍律遊樂園	22.5%	39.2%	16.2%	14.8%	7.4%	0.0%	
40	有原來相會	15.5%	26.9%	21.2%	23.4%	13.0%	0.0%	
41	法語浪漫	16.4%	50.5%	19.2%	13.9%	0.0%	0.0%	
42	英語你我他	26.4%	47.9%	25.8%	0.0%	0.0%	0.0%	
43	空中進修學院廣播教學節目	6.8%	21.8%	18.8%	22.6%	21.1%	9.0%	
44	tea time 時光	23.9%	27.7%	27.1%	21.2%	0.0%	0.0%	
45	聽見桃花源	7.0%	18.5%	26.3%	31.1%	17.1%	0.0%	
46	光點人物Talks	0.0%	19.8%	26.4%	36.3%	17.5%	0.0%	
47	世界夢想表演廳	0.0%	29.5%	24.4%	18.8%	22.8%	4.4%	
48	為臺灣文學朗讀	0.0%	15.9%	15.0%	35.2%	26.0%	7.9%	
49	生活西語	38.4%	27.5%	24.6%	9.5%	0.0%	0.0%	
50	教育新亮點(0710)	15.8%	19.8%	28.2%	29.3%	6.9%	0.0%	

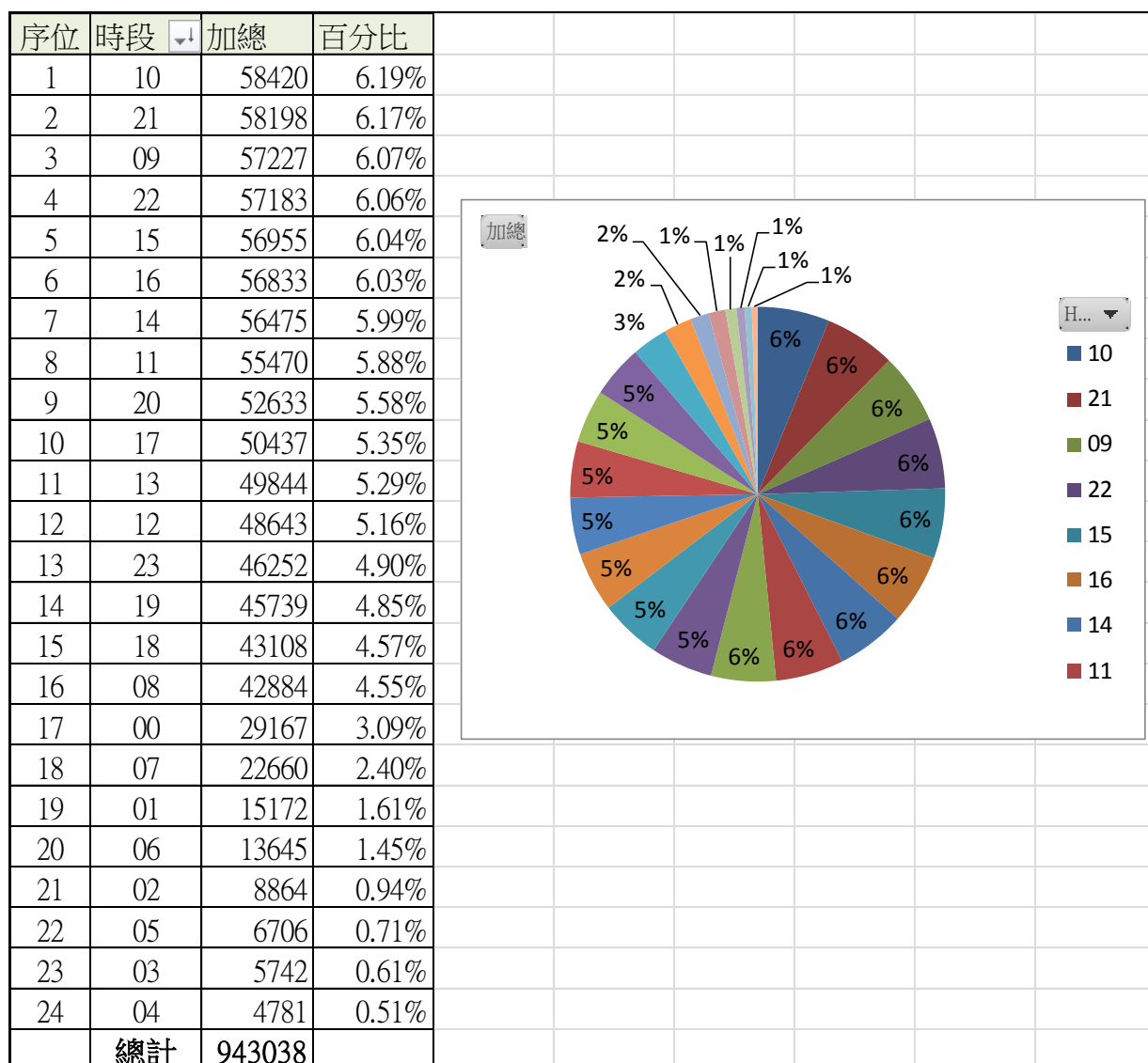
三、105 年上半年訪客收聽節目排行之使用裝置比例分析

排序	節目名稱	平板電腦和桌上型電腦流量	手機裝置流量	手機裝置流量比例(%)	總計
1	星期講座	9463	1642	14.8	11105
2	藍色電影院	8812	1522	14.7	10334
3	從心歸零	8657	1179	12	9836
4	銀髮新視界	7984	768	8.8	8752
5	教育行動家(下)	4223	1080	20.4	5303
6	晚安故事屋	4038	984	19.6	5022
7	漢字相聲	3516	975	21.7	4491
8	法廣 RFI 聯播(1900	2479	1989	44.5	4468
9	多愛自己一點點	3118	646	17.2	3764
10	教育行動家(上)	3070	492	13.8	3562
11	南方講堂	2716	689	20.2	3405
12	哲學 Café	2749	527	16.1	3276
13	做伙來開講	2734	110	3.9	2844
14	教育好夥伴	2181	567	20.6	2748
15	麻吉同學會	2161	340	13.6	2501
16	幸福聯合國	2011	327	14	2338
17	拍律遊樂園	1772	354	16.7	2126
18	用心聽台灣	1917	207	9.7	2124
19	賽恩思遊樂園	872	1173	57.4	2045
20	教育大不同	1261	652	34.1	1913
21	愛的加油站	1601	268	14.3	1869
22	時光下午茶(下)	1531	248	13.9	1779
23	樂活 ING	1254	498	28.4	1752
24	跟著小號聽爵士	1208	356	22.8	1564
25	空中大學廣播教學節目(0400)	1526	24	1.5	1550
26	早安日語	1236	266	17.7	1502

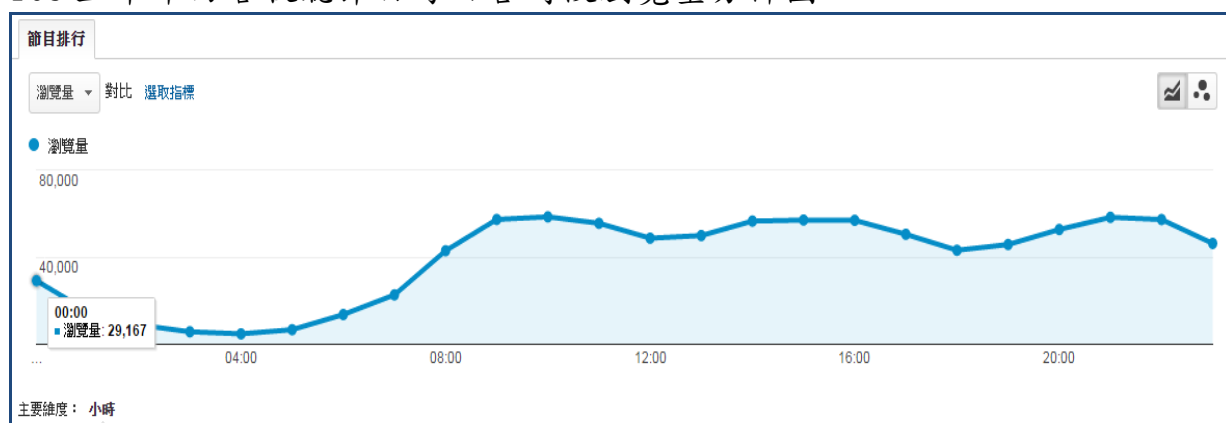
排序	節目名稱	平板電腦和桌上型電腦流量	手機裝置流量	手機裝置流量比例(%)	總計
27	空中大學廣播教學節目(2030)	1375	44	3.1	1419
28	教育 Talk Bar	1050	367	25.9	1417
29	時光下午茶(上)	1155	257	18.2	1412
30	教育開講	1177	222	15.9	1399
31	法廣 RFI 聯播(1900)	1344	26	1.9	1370
32	優活在一起	828	457	35.6	1285
33	空中大學廣播教學節目(2 ...	891	375	29.6	1266
34	空中大學廣播教學節目(1 ...	1003	230	18.7	1233
35	音樂二三事	1052	174	14.2	1226
36	tea time 時光	791	428	35.1	1219
37	生活 In Design(下)	1003	215	17.7	1218
38	標準泰國語會話	843	356	29.7	1199
39	為臺灣文學朗讀	672	514	43.3	1186
40	我的世界好朋友	845	292	25.7	1137
41	Yinka 生活日語會話	924	211	18.6	1135
42	不單單是藝術	810	312	27.8	1122
43	阿拉伯語教學	832	239	22.3	1071
44	台灣四季紅	602	466	43.6	1068
45	歡樂美語	1034	29	2.7	1063
46	生活 In Design(上)	856	204	19.2	1060
47	阿卡人聲	863	174	16.8	1037
48	創青宅急便	712	323	31.2	1035
49	中級德文範本	935	44	4.5	979
50	國際教育心動線	771	182	19.1	953

四、105 上半年訪客最常使用時段

(利用 Google Analytics 參數 Pageviews 加總)

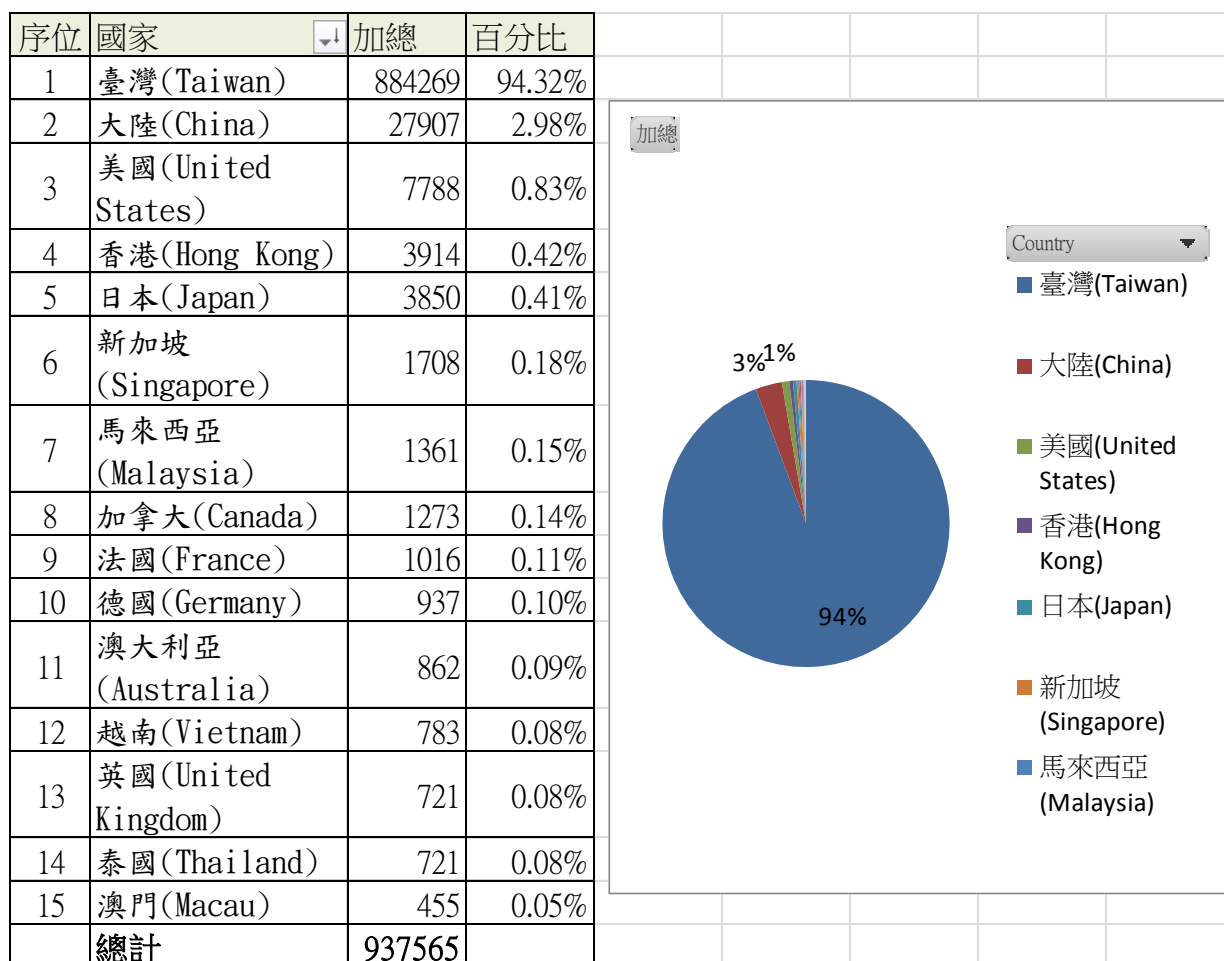


105 上半年訪客收聽節目每日各時段瀏覽量分佈圖



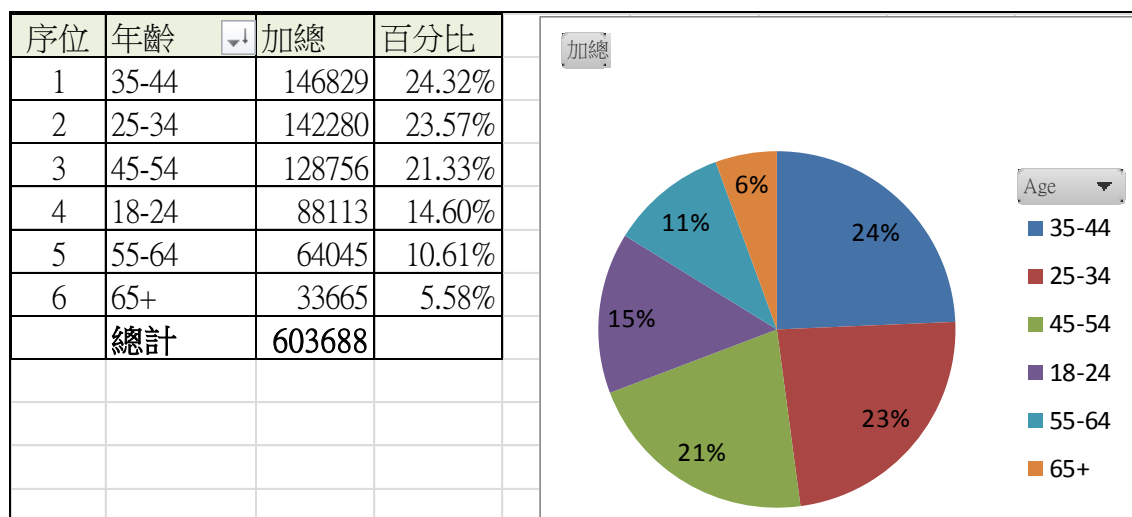
五、105 上半年訪客所屬國家及地區分布情況

(利用 Google Analytics 參數 Pageviews 加總)



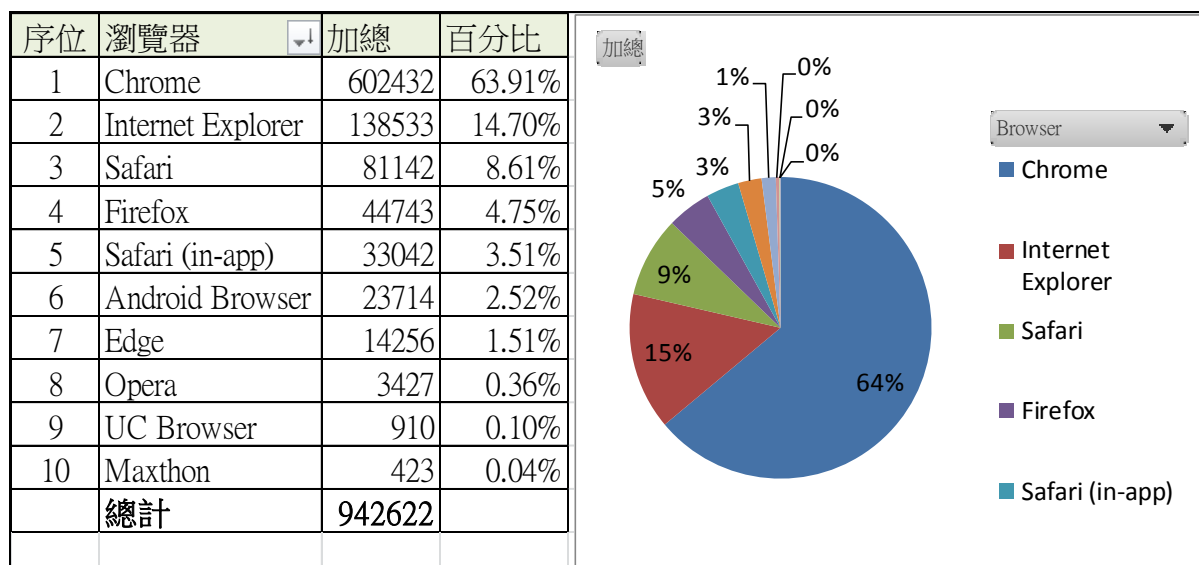
六、105 上半年訪客年齡分布

(利用 Google Analytics 參數 Pageviews 加總)



七、105 上半年訪客使用之瀏覽器狀況

(利用 Google Analytics 參數 Pageviews 加總)



八、105 上半年訪客使用之行動裝置品牌狀況

(利用 Google Analytics 參數 Pageviews 加總)

